



شركة القلعة للصناعات الهندسية

GULTA COMPANY

ENGINEERING INDUSTRIES

CATALOG

أعمدة إنارة الطرق

STREET LIGHTING POLES

VER. 1

ISO 9001 : 2015

25 years
experience



Welcome



Table of Contents

فهرس المحتويات

| | | |
|--------------------------|----------------------------|----|
| About Us | نبذة عن الشركة | 1 |
| Street Lighting Poles | أعمدة إنارة الطرق | 3 |
| Octagonal Lighting Pole | عمود إنارة ثماني | 4 |
| Tubular Lighting Pole | عمود إنارة أنبوبي | 5 |
| Arms for Lighting Pole | أذرع أعمدة الإنارة | 6 |
| Decorative Lighting Pole | أعمدة إنارة ديكورية | 7 |
| High Mast Lighting Pole | أعمدة الصواري للإنارة | 10 |
| Solar Lighting Pole | عمود إنارة بالطاقة الشمسية | 11 |
| Our Factories | مصانعنا | 13 |
| Galvanizing | الجلفنة | 15 |
| Certificate | الشهادة | 16 |



More than 25 years of experiences



نبذة عن الشركة

شركة القلعة للصناعات الهندسية هي واحدة من الشركات المحلية الرائدة في مجال الصناعات الفولاذية، مع خبرة تزيد عن 25 عام. البداية كانت مع افتتاح أول مصنع لتصنيع الأسقف الفولاذية المجلفنة في عام 1988 بمدينة مصراتة، ومن خلال المثابرة والعمل الشاق قمنا بإنشاء مصنعنا الثاني لتصنيع الأثاث المعدني في عام 1990. كان طموحنا الذهاب إلى أبعد من ذلك. فقمنا في عام 2006 بإفتتاح مصنعنا الثالث لتصنيع الأنابيب الملحومة طولياً تحت اسم مصنع القلعة لصناعة الفوارغ الفولاذية الملحومة طولياً إعتمدت شركتنا طوال رحلتها مبادئ التطوير والتقييم المستمر من خلال إنشاء خطوط إنتاج جديدة وتلبية متطلبات السوق المحلي في كل من القطاعين العام والخاص. أيضاً على الصعيد العالمي حيث قمنا بتصدير منتجاتنا لعملائنا في كل من مصر وتونس و الأردن. لمواصلة تنميتنا، فقد عقدنا العزم على إنشاء خط لجلفنة الفولاذ من أجل استكمال نطاق الإنتاج لدينا لتغطية جزء كبير من احتياجات السوق المحلي. في عام 2012 تمكنا من تحقيق هذا الهدف من خلال إفتتاح مصنع الجلفنة، وهو الأول من نوعه في ليبيا بأكملها على المستوى الخاص، وفي السنوات التالية، تم دمج جميع القطاعات وتشكيل مجموعة متكاملة، كما واصلت الشركة التزامها بالتطوير الإداري باستخدام أنظمة حديثة مثل تخطيط موارد المؤسسات (ERP) للإدارة وبذلك تم الحصول على شهادة إدارة الجودة ISO 2008-9001 لإنتاج الأنابيب والوحدات الفارغة، وشهادة إدارة الجودة ISO 2015-9001 لإنتاج الجلفنة والأعمدة والأبراج والهياكل الفولاذية والأنابيب والخزانات.

About Us

Gulta Company for engineering Industries is one of the leading local companies in the steel industry in Libya, with an experience of over 25 years. Our story began with the opening of our first factory for the manufacture of Galvanized Racking and Shed Shelving Steel in 1988 in Misurata, and through perseverance and hard work we open our second factory for metal furniture manufacturing in 1990. However, our ambition was to go even further. In 2006 we open our third factory for the manufacture of longitudinally welded pipe under the name of GULTA factory. Throughout our journey, our company adopted continuous development and evaluation principles by creating new production lines and meeting the demands of the local market for both private and public sectors, moreover we export our products to our customers in countries like Egypt, Tunisia and Jordan. To continue our development, we were determined to create a line of galvanized steel in order to complete our production range to cover a large part of the needs of the local market of the construction process. In 2012 we were able to achieve this goal by opening our galvanizing factory, the first of its kind in the whole country on private level, In the following years all sectors were merged to form an integrated group. The company also continued its commitment to management development using modern systems such as Enterprise Resource Planning (ERP) to manage and obtain a certificate of quality management ISO 2008-9001 for the production of pipes and empty units, and a certificate of quality management ISO 2015-9001 for the production of Galvanizing, Poles, Towers, Steel Structure, Tubes and Pipes, Tanks.

Street Lighting Poles



أعمدة إنارة الطرق

Street Lighting Poles

بما أن أعمدة إنارة الطرق تلعب دورًا مهمًا في توفير ملاحه واضحة وآمنة على الطرق، وبسبب الدور الأساسي الذي يلعبه النقل البري اقتصاديًا واجتماعيًا في حياتنا، فإننا نسعى جاهدين لتوفير المنتجات التي تضمن النقل الآمن مع الفعالية والكفاءة على قدم المساواة مع المنتجات المستوردة الأخرى المتاحة في السوق المحلي.

Street lighting poles plays an important role in providing a clear and safe navigation on the roads, and because of the essential role land transport play economically and socially in our lives, we strive to provide products that guarantees safe transportation with effectiveness and efficiency on par with other imported products available in the local market.

لماذا منتجاتنا؟

نظرًا لخبرتنا الواسعة في هذا المجال واستخدام أحدث تقنيات التصميم ومراقبة الجودة، فإننا نضمن منتجات عالية الجودة بالكفاءة المطلوبة.

Why our products?

Due to our wide experience in this field and the use of the most advanced design technologies and quality control we guarantee high quality products with the desired efficiency.

Our products:

منتجاتنا:

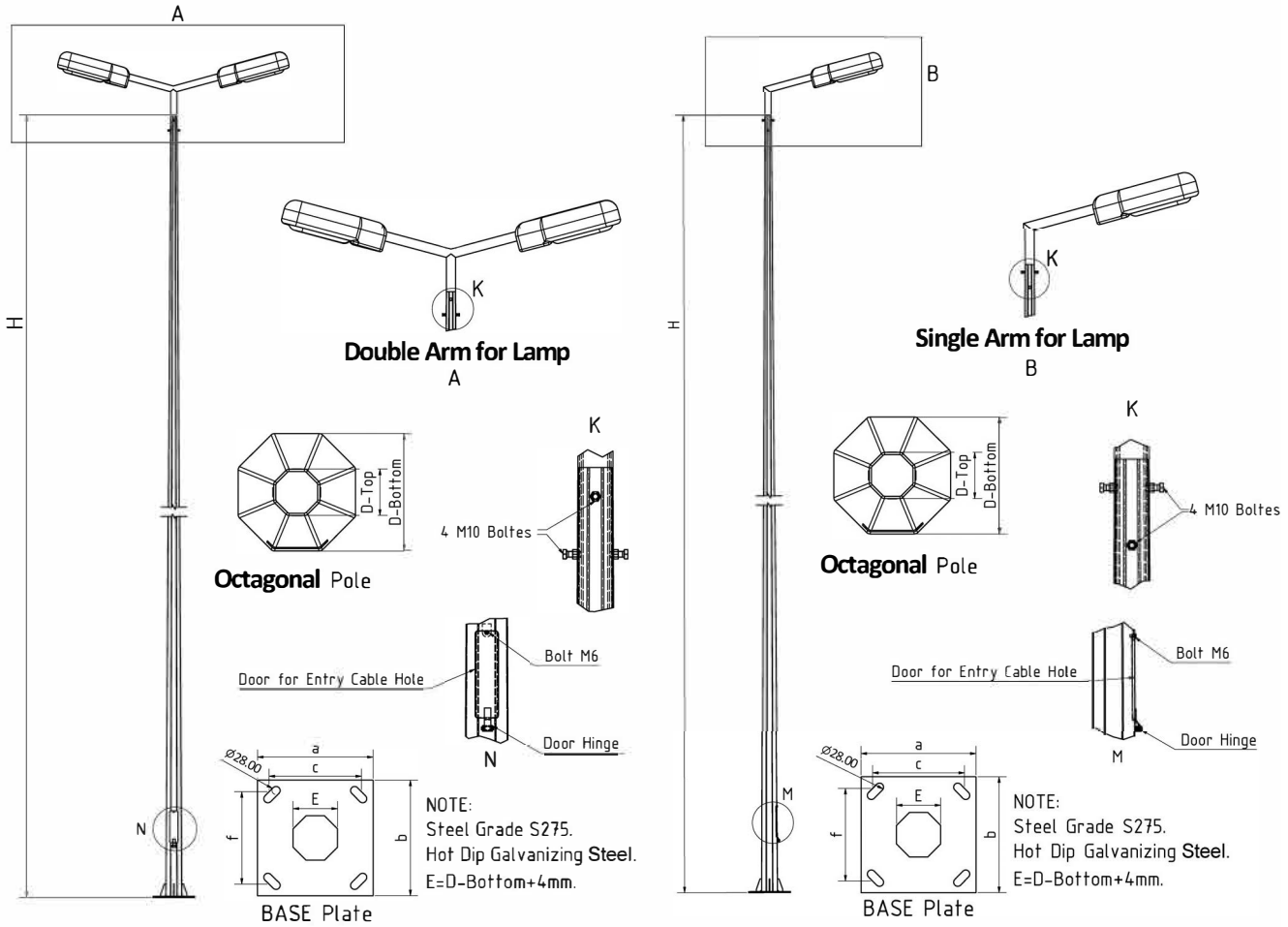
- | | |
|--------------------------|----------------------------|
| Octagonal lighting pole | عمود إنارة ثماني |
| Tubular lighting pole | عمود إنارة أنبوبي |
| Decorative lighting pole | أعمدة إنارة ديكورية |
| High Mast lighting pole | أعمدة الصواري للإنارة |
| Solar lighting pole | عمود إنارة بالطاقة الشمسية |

جميع التصميم المتواجدة بالكتالوج وفقا لمواصفات الشركة العامة للكهرباء (GES 10510, BS 5649, ISO 1460, 1461) ويمكن تعديلها وفقًا لاحتياجات العملاء .

All designs illustrated in the catalogue are according to GES 10510, BS 5649, ISO 1460, 1461 but it can be adjusted to customer needs.

عمود إنارة ثماني

Octagonal Lighting Pole

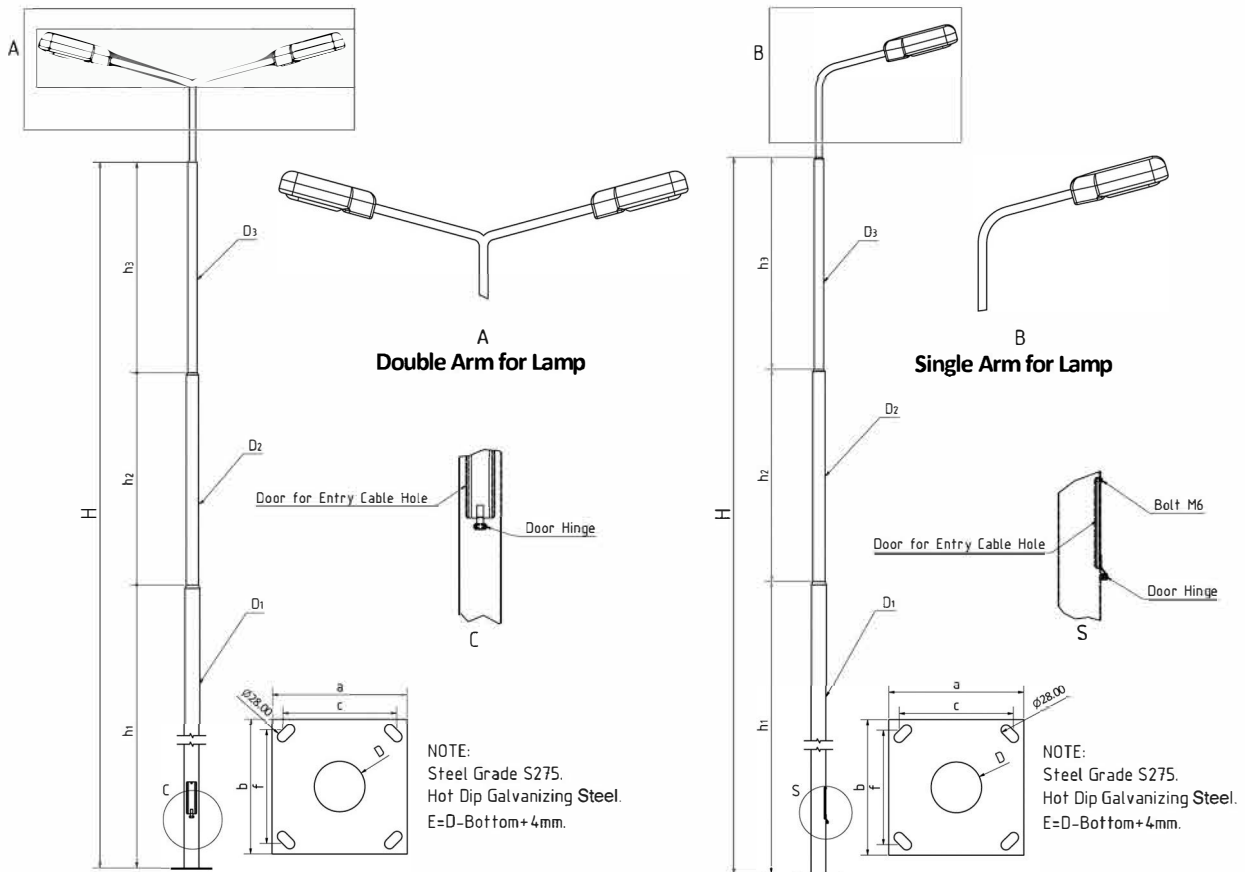


○ Specification

| Height: H (m) | Code | D-Top Size (mm) | D-Bottom Size (mm) | t (mm) | a x b x t (mm) | c x f (mm) | Bolte Size |
|---------------|-------|-----------------|--------------------|--------|----------------|------------|------------|
| 3.35 | 21010 | | | | | | |
| 4 | 21009 | | 120 | | 260x260x8 | 200x200 | |
| 5 | 21054 | | | | | | |
| 6 | 21004 | | | | | | |
| 7 | 21002 | 60 | | 3 | | | M24 |
| 8 | 21005 | | 152 | | 380x380x10 | 300x300 | |
| 9 | 21006 | | | | | | |
| 10 | 21007 | | | | | | |
| 12 | 21051 | 100 | 170 | 4 | 400x400x10 | 300x300 | 125 |

عمود إنارة أنبوبي

Tubular Lighting Pole



○ Specification

| Height: H (m) | Code | Top Tube Size (mm) | | Middle Tube Size (mm) | | Bottom Tube Size (mm) | | t (mm) | a x b x t (mm) | c x f (mm) | Size |
|------------------|-------|--------------------|----------------|-----------------------|----------------|-----------------------|----------------|------------|----------------|------------|------|
| | | h ₃ | D ₃ | h ₂ | D ₂ | h ₁ | D ₁ | | | | |
| 6 | 21055 | 1500 | 76.1 | 1500 | 88.9 | 3000 | 114.3 | 3 | 380x380x10 | 300x300 | M24 |
| 7 | 21039 | 1500 | 76.1 | 1500 | 88.9 | 4000 | 114.3 | | | | |
| 8 | 21040 | 1500 | 88.9 | 1500 | 114.3 | 5000 | 152 | | | | |
| 9 | 21041 | 2000 | 88.9 | 2000 | 114.3 | 5000 | 152 | | | | |
| 10 | 21042 | 2400 | 114.3 | 2400 | 139.7 | 5200 | 168.3 | | | | |
| 11 | 21043 | 2700 | 114.3 | 2700 | 139.7 | 5600 | 168.3 | | | | |
| 12 | 21044 | 3100 | 114.3 | 3100 | 139.7 | 5800 | 168.3 | 400x400x10 | 300x300 | | |

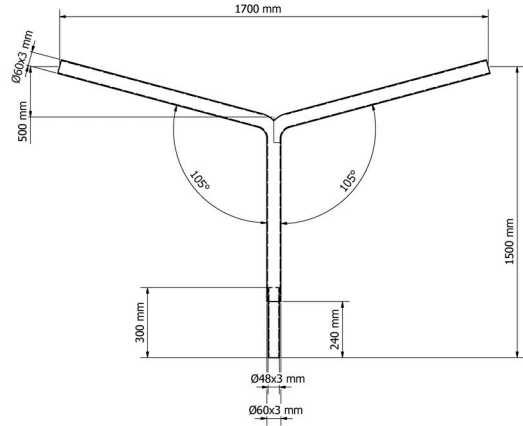
أذرع أعمدة الإنارة

Arms for Lighting Pole

Code 21023



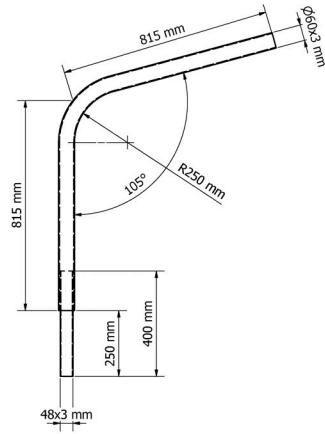
كوع زوجي لأعمدة الإنارة إرتفاع 1.5 متر
Double Arm for lighting pole height 1.5m



Code 21003



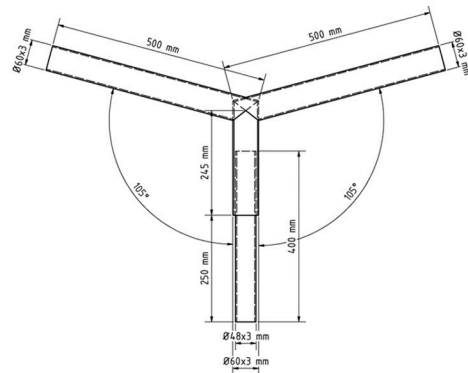
كوع فردي لأعمدة الإنارة إرتفاع 1.5 متر
Single Arm for lighting pole Height 1.5 m



Code 21024



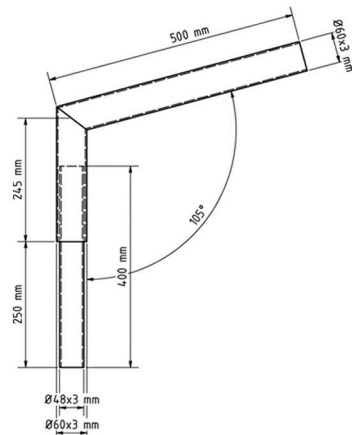
ذراع زوجي لأعمدة الإنارة إرتفاع 0.5 متر
Double Arm for lighting pole Height 0.5 m



Code 21002



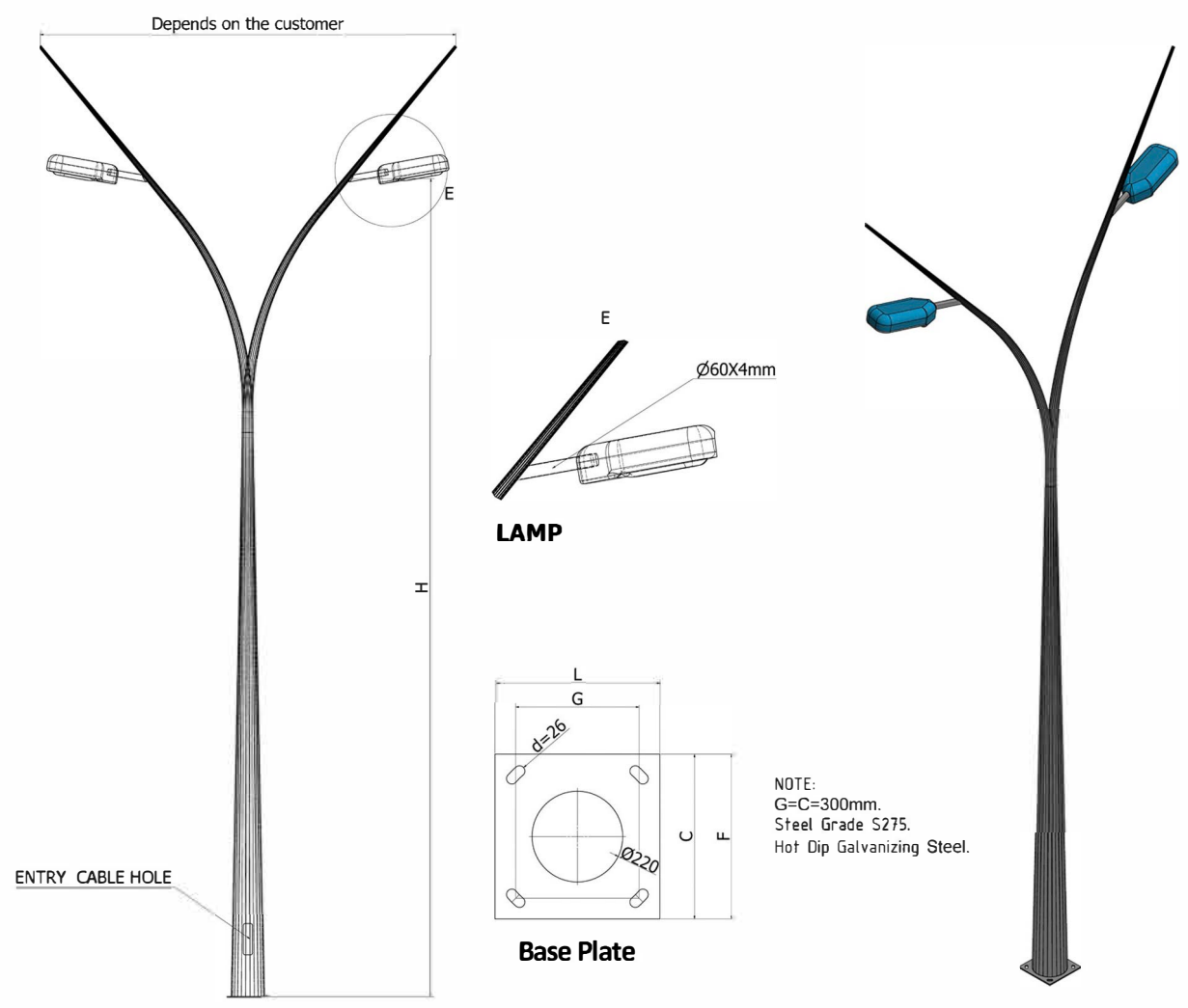
ذراع فردي لأعمدة الإنارة إرتفاع 0.5 متر
Single Arm for lighting pole Height 0.5 m



أعمدة إنارة ديكورية

Decorative Lighting Pole

Design A



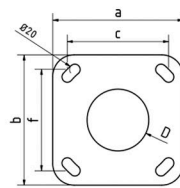
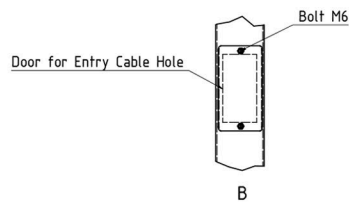
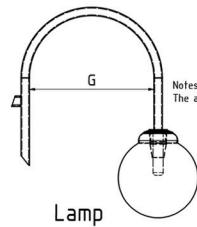
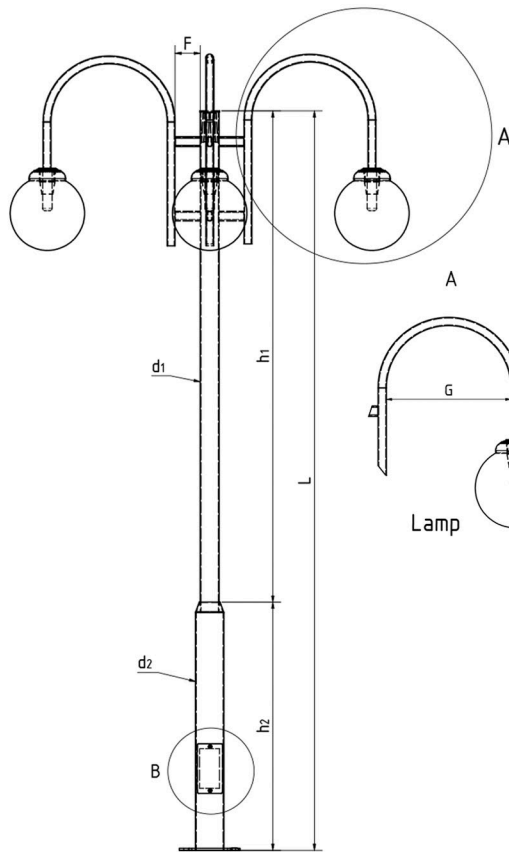
○ Specification

| Height: H (m) | Code | t (mm) | L x F x t (mm) | G x C (mm) |
|---------------|-------|--------|----------------|------------|
| 9 | 21050 | 3 | 400x400x10 | 300x300 |

أعمدة إنارة ديكورية

Decorative Lighting Pole

Design B



NOTE:
Steel Grade S275.
Hot Dip Galvanizing Steel.
E=D-Bottom+4mm.



Four Arms Pole Code
21034



Single Arm Pole Code
21037



Double Arms Pole Code
21035



Triple Arms Pole Code
21033

○ Specification

| Height: L (m) | Code | Name | Top Tube Size (mm) | | Bottom Tube Size (mm) | | t (mm) | a x b x t (mm) | c x f (mm) | Bolt Size |
|------------------|-------|------------------|-----------------------|----------------|--------------------------|----------------|--------|-------------------|---------------|--------------|
| | | | h ₁ | d ₁ | h ₂ | d ₂ | | | | |
| 3 | 21037 | Single Arm Pole | | | | | | | | |
| | 21035 | Double Arms Pole | 2000 | 76.1 | 1000 | 114.3 | 3 | 250x250x8 | 176x176 | M16 |
| | 21033 | Triple Arms Pole | | | | | | | | |
| | 21034 | Four Arms Pole | | | | | | | | |

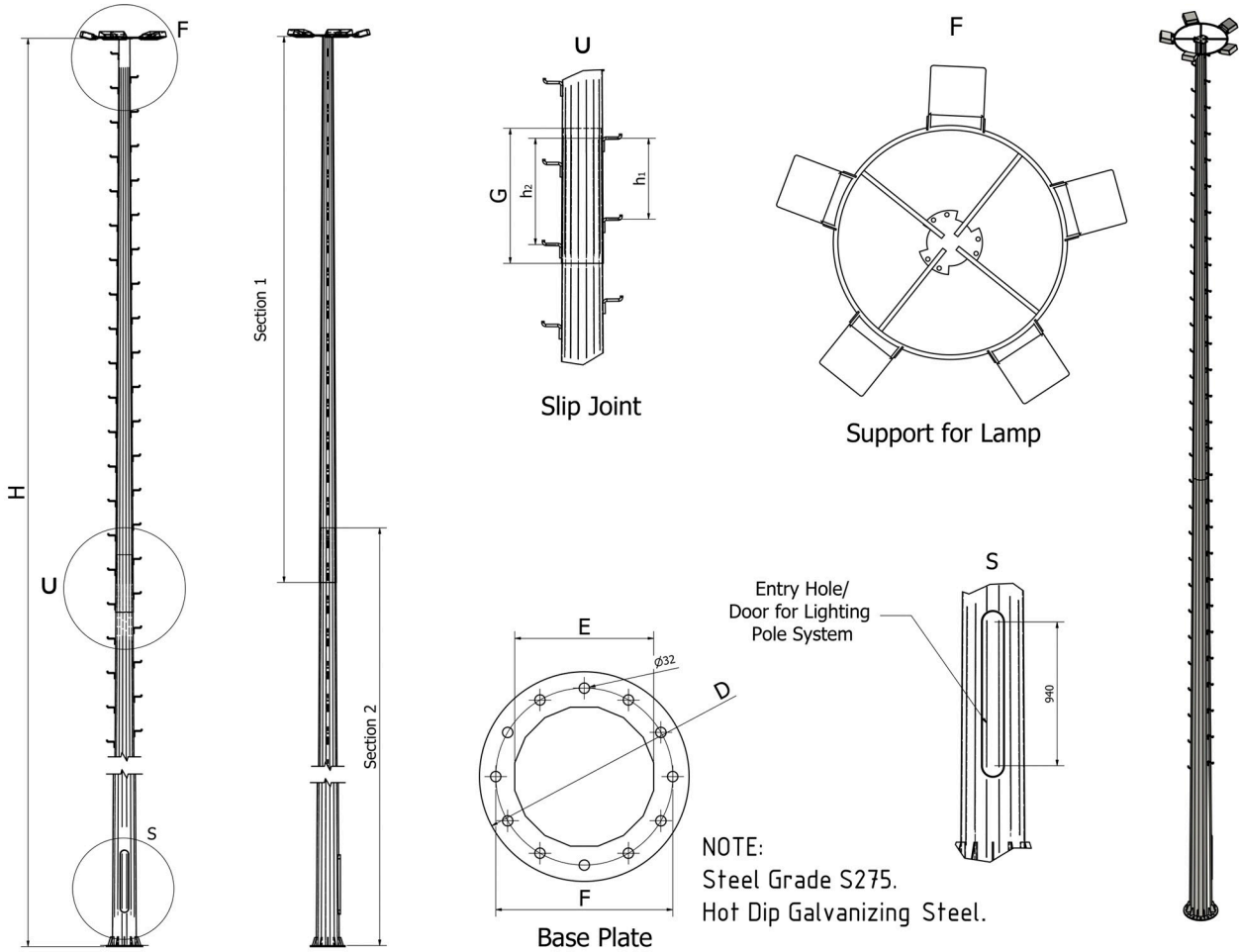


Decorative Lighting Pole



أعمدة الصواري للإنارة

High Mast Lighting Pole



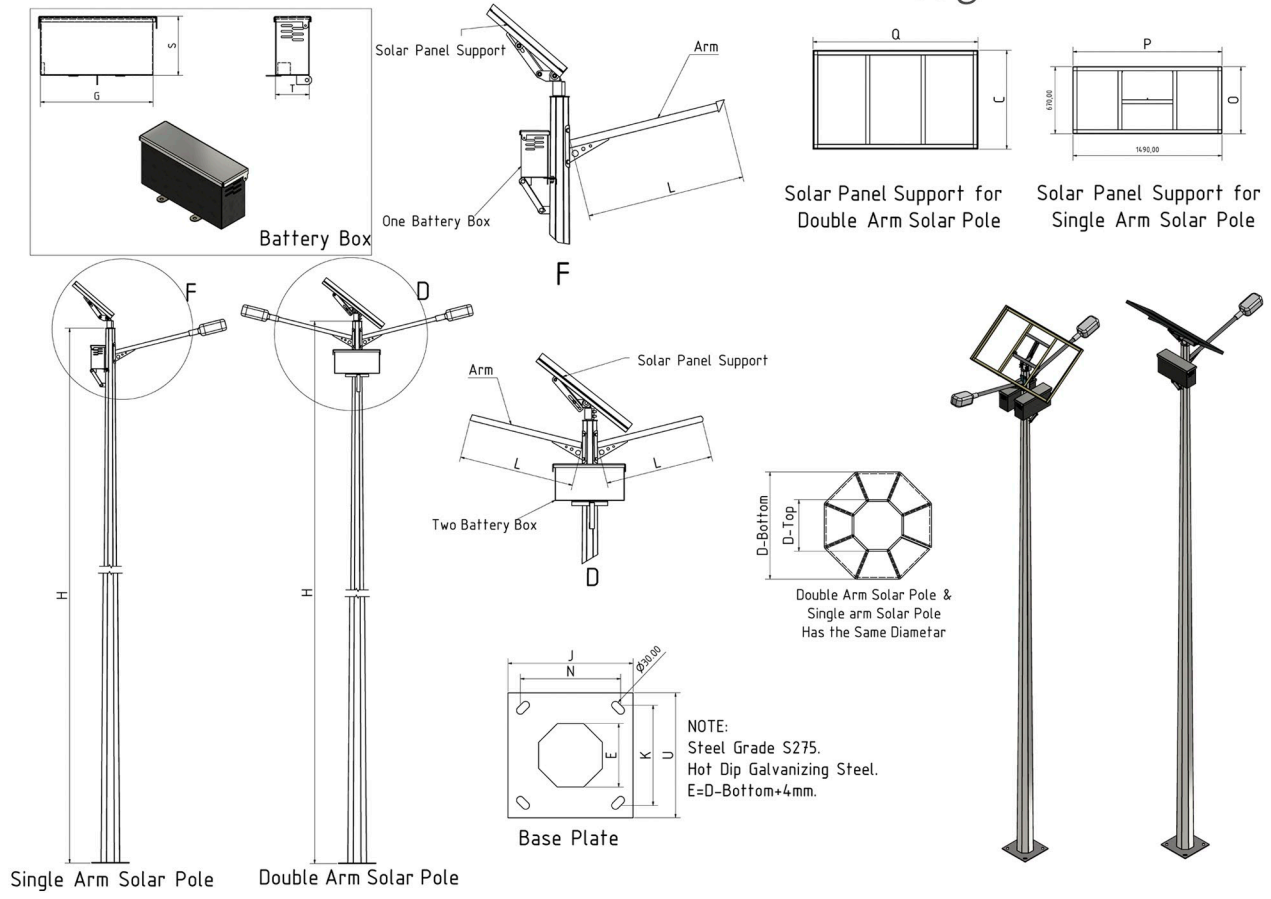
○ Specification

| Height: H (m) | Code | Top Diameter of the Pole (mm) | Bottom Diameter of the Pole (mm) | D (mm) | F (mm) | G (mm) | QTY of Sections |
|---------------|-------|-------------------------------|----------------------------------|--------|--------|----------|-----------------|
| 14 | 21045 | 160x3 | 380x4 | 520 | 410 | | |
| 16 | 21046 | | | | | | |
| 18 | 21047 | | | | | 700-1000 | 2 |
| 20 | 21048 | 190x3 | 420x4 | 640 | 530 | | |

عمود إنارة بالطاقة الشمسية

Solar Lighting Pole

Design A



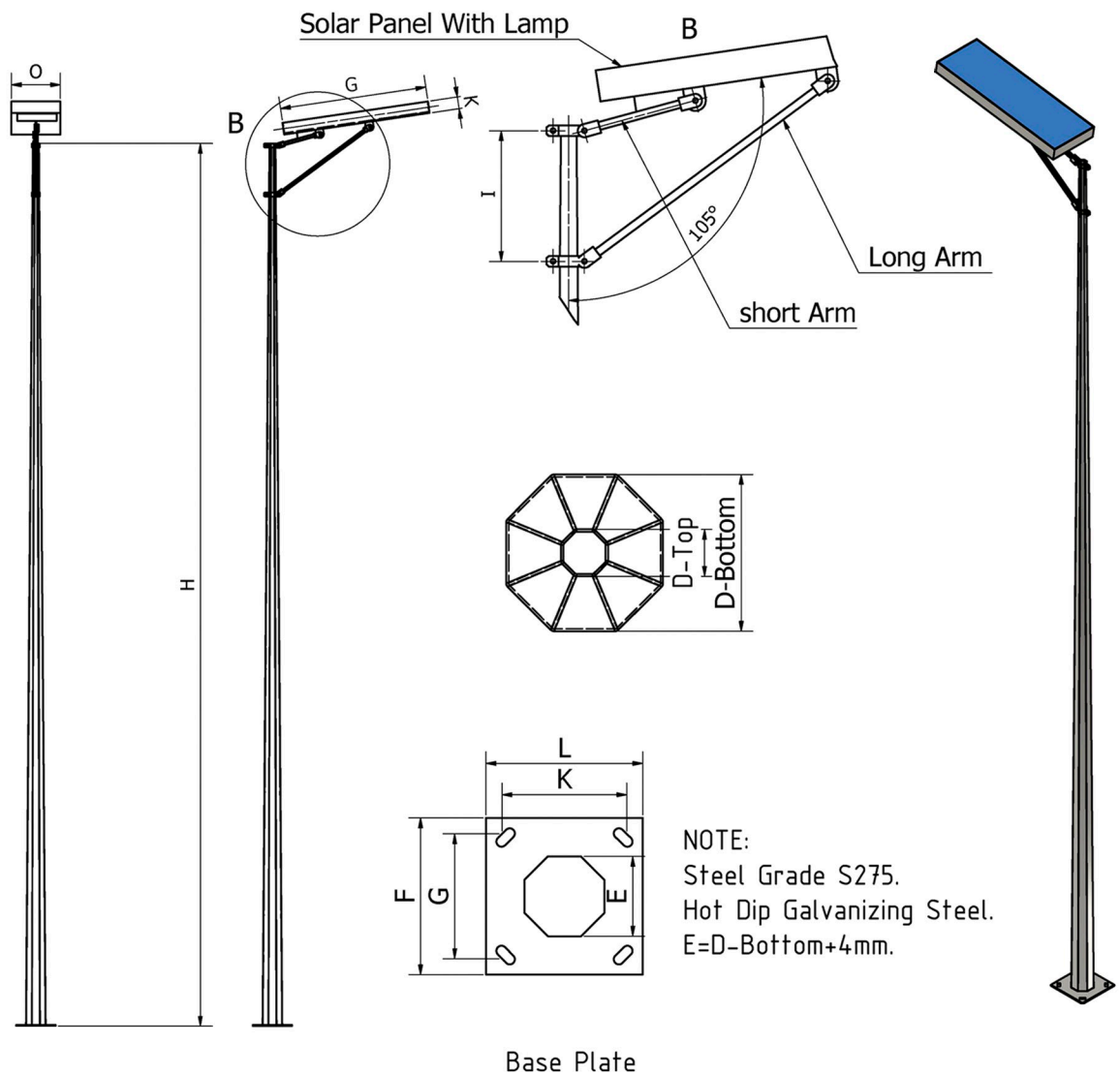
○ Specification

| Double Arm Solar Pole | | | | | | | | |
|---|-------|-----------------|--------------------|----------------|----------------|-------------|--------|-------------|
| Height: H (m) | Code | D-Top Size (mm) | D-Bottom Size (mm) | t (mm) | J x U x t (mm) | N x K (mm) | L (mm) | Weight (Kg) |
| 9 | 21052 | 120 | 250 | 4 | 400x400x12 | 380X380 | 1200 | 196 |
| Solar Panel Support for Double Arm Solar Pole | | | | Battery Box | | | | |
| Q x C (mm) | | Weight (Kg) | | G x S x T (mm) | | Weight (Kg) | | QTY |
| 1650x990 | | 26 | | 600x314x180 | | 15.5 | | 2 |
| Single Arm Solar Pole | | | | | | | | |
| Height: H (m) | Code | D-Top Size (mm) | D-Bottom Size (mm) | t (mm) | J x U x t (mm) | N x K (mm) | L (mm) | Weight (Kg) |
| 9 | 21053 | 120 | 250 | 4 | 400x400x12 | 380X380 | 1200 | 190 |
| Solar Panel Support for Single Arm Solar Pole | | | | Battery Box | | | | |
| P x O (mm) | | Weight (Kg) | | G x S x T (mm) | | Weight (Kg) | | QTY |
| 1490x670 | | 16 | | 600x314x180 | | 15.5 | | 1 |

عمود إنارة بالطاقة الشمسية

Solar Lighting Pole

Design B



○ Specification

| Height: H (m) | Code | D-Top Size (mm) | D-Bottom Size (mm) | L x F x t (mm) | G x K (mm) | t (mm) | Weight (Kg) |
|---------------|-------|-----------------|--------------------|----------------|------------|--------|-------------|
| 9 | 21054 | 90 | 200 | 400x400x12 | 300x300 | 3 | 100 |

مصانعنا

Our Factories

تتوفر للشركة خطوط إنتاج متكاملة، ووحدات تعمل بنظام التحكم الرقمي بالحاسوب CNC, PLC كما يتوفر بالشركة فريق عمل من المهندسين والفنيين ذوي الخبرة لتشغيل هذه الآلات وصيانتها إضافة إلى إمداد العملاء بحلول مختلفة لتلبية متطلباتهم وفق أفضل الظروف، كما تتعامل الشركة مع عدد من الخبراء والاستشاريين من خارج الشركة للاستفادة من خبراتهم في تحسين الإنتاج.

Our company has factories with complete production lines and units working with industrial digital computing systems such as Programming Logical Computer (PLC) and Computer Numerical Control (CNC). These lines are run and maintained by teams of engineers and skilled professionals with wide experiences in practical engineering and problem solving. Thus creating an industrial and constructional institution with higher standards.

المصانع (The factories)



Galvanizing



الجلفنة

Galvanizing

نظرا لأهمية الفولاذ في المجالات الصناعية والإنشائية، هناك حاجة لحمايته من الظروف البيئية المختلفة التي يمكن أن تؤدي إلى تآكله. ومن أفضل الطرق لحماية الفولاذ هي الجلفنة بالغمر الساخن. تتضمن هذه العملية غمر الفولاذ المراد طلاؤه في حوض من الزنك المنصهر والذي يعتبر الأكبر من نوعه في ليبيا، ونحن في شركة القلثة نتفوق في هذا المجال. وذلك من خلال إتباع قواعد معينة، تضمن عملية جلفنة عالية الجودة.

Given the importance of steel in industrial and constructional fields, there was a need to protect it from the various environmental conditions that could lead to its corrosion. One of The best methods to protect steel is Hot-Dip Galvanizing. The process involves immersing the steel component to be coated in basin of molten zinc, which is the biggest basin in Libya, and we Gulta Company excel in this field. By following a certain set of rules we insure a high quality Galvanizing process.

قواعد الجلفنة (Galvanizing rules)

1. اتباع المعايير الدولية في عملية الجلفنة وإدارة منتجاتها.
2. استخدام المختبر الكيميائي بالشركة لضبط تركيز المحاليل الداخلة في عملية الجلفنة.
3. ضبط طبقة الزنك بما هو محدد في المواصفات البريطانية والأوروبية (BS EN ISO 1461) اليابانية (JIS H 0104-1975) باستخدام جهاز قياس السمك بالموجات فوق الصوتية.
4. التأكد من سلامة التفاعل الكيميائي بين الفولاذ والزنك باستخدام اختبار الطرق (Hammering Test).
5. التأكد من نعومة الأسطح الناعمة وخلوها من البقع السوداء.
6. التأكد من عدم تراكم الزنك على الأسطح المجلفنة.

باتباع هذه القواعد، تضمن لكم شركة القلثة منتجات مجلفنة عالية الجودة بالكفاءة المطلوبة.

1. We insure following the international standards in the Galvanizing proces and product management.
2. Using our laboratory facilities, we insure that chemical solutions involved in the Galvanizing process have the right concentrations.
3. We insure that the zinc coating is at the right thickness as specified in the British, European and International standard for hot-dip Galvanizing (BS EN ISO 1461) and Japanese industrial standard (JIS H 0104-1975) and testing the zinc coating thickness using Ultrasonic Testing.
4. We insure that the chemical reaction is complete and reached equilibrium using what is known as (Hammering Test).
5. We insure the galvanized surfaces are smooth and has no black spots.
6. We insure that zinc does not accumulate over the galvanized surfaces.


By following these steps, the Gulta Company insures a high-quality galvanized products with the desired efficiency.

Certificate

ISO 9001:2015
QA-D/EGY/9001/1048



CERTIFICATE • ZERTIFIKAT • CERTIFICATE • ZERTIFIKAT • CERTIFICATE • ZERTIFIKAT



CERTIFICATE

GULTA COMPANY FOR ENGINEERING INDUSTRIES

INDUSTRIAL ZONE, HEAVY TRANSPORT ROAD 3.5 KM, MISURATA - LIBYA

has implemented and maintains a **Quality Management System.**

ENGINEERING INDUSTRIES (GALVANIZING, POLES, TOWERS, STEEL STRUCTURE TUBES PIPES, TANKS) DESIGN, MANUFACTURING AND INSPECTION


Out of Scope: 8.3, 8.5.1(f), 8.5.3

EA: 17, 35

Through an audit, documented in a report, it was verified that the management System fulfills the requirements of the following standard:

ISO 9001:2015


| | |
|--------------------------------|----------------------|
| Certificate registration no.. | : QA-D/EGY/9001/1048 |
| Valid from | : 28.12.2019 |
| Valid until | : 28.12.2020 |
| Date of original certification | : 28.12.2018 |





Overseas Operation Manager

Begüm ADKAN
Stuttgart 2018.12.28

ALBERK QA TECHNIC GMBH
Theodor-Heuss-Strasse-6
70174-Stuttgart, Germany
Tel: +49 711 9454 9521 3680 Fax: +49 711 9454 4946
www.qatechnic.de



Double Arm for Lamp



Octagonal Pole

4 M10 Boltes



Octagonal Pole



Single Arm for Lamp

4 M10 Boltes

Base Plate

Double Arm for Lamp

Single Arm for Lamp

NOTE:
Steel Grade S275.
Hot Dip Galvanizing Steel
E=D-Bottom+4mm.

High quality
is our **goal** and our **guarantee**



Gulta Company

Engineering Industries





شركة القلطة للصناعات الهندسية

GULTA COMPANY

ENGINEERING INDUSTRIES

اتصل بنا Contact Us

المنطقة الصناعية-طريق النقل الثقيل كم3-مصراة-ليبيا

Libya- Misrata - Industrial Zone -
after 3 kilometers in the heavy transport road

فرع طرابلس - طريق المطار - حي الزهور السكني - عمارة 12

Tripoli Branch - Airport Road -
residential neighborhood flowers - Building 12

P.o.B.: 29 - Misrata

Tel: 00218515212447 – 00218515201284

Mobile: 00218912123981

E-mail: info@gulta.ly

Marketing Dept. :

00218912124037

00218913123946

E-mail: sales@gulta.ly