



# منتجات

شركة القلطة  
للصناعات الهندسية

Gulta Engineering Industries.Co.Ltd

our product

[www.engineering.gulta.ly](http://www.engineering.gulta.ly)

[info@gulta.ly](mailto:info@gulta.ly)

2024

## من نحن ؟

تأسست شركة القلطة للصناعات الهندسية ذات المسؤولية المحدودة في عام 2011 وهي احدى الشركات المحلية على المستوى المحلي في مجال الصناعات الفولاذية . تقع الشركة في المنطقة الصناعية بمدينة مصراته بمساحة 82000 متر مربع منها 24000 متر مربع مسقوف متمثلة في مباني صناعية وإدارية ومخازن ومستودعات ، توفر الشركة عدد كبير من المنتجات مثل الأنابيب والفوارغ ، الصفائح الفولاذية ، الشرائح الفولاذية ، أعمدة الانارة ، أعمدة الاشارات الضوئية ، أبراج نقل الطاقة ، أبراج الإنارة انواع مختلفة من أبراج الإتصالات بارتفاعات مختلفة وغيرها من الاصناف في مجال الصناعات الفولاذية مع استخدام تقنية الجلفنة بالغممر على الساخن لضمان حماية طويلة الأمد وعالية الجودة ( الجلفنة بالغممر الساخن). كما تقدم خدمات مختلفة منها الكشف والصيانة والتركيب للمنشآت الفولاذية. حيث تضم شركة القلطة مجموعة من المهندسين المؤهلين بدءًا من الإداريين والمهندسين المدنيين وموظفي الصحة والسلامة المهنية والمهندسين الصناعيين والمهندسين الميكانيكيين وفنيين وعمالة.

scan me!



**Email**

info@gulta.ly

**Website**

www.engineering.gulta.ly

# منتجات الأعمدة المجلفنة او المطلية

## Galvanized/painted Poles

منتجات

scan me!



**Email**

info@gulta.ly

**Website**

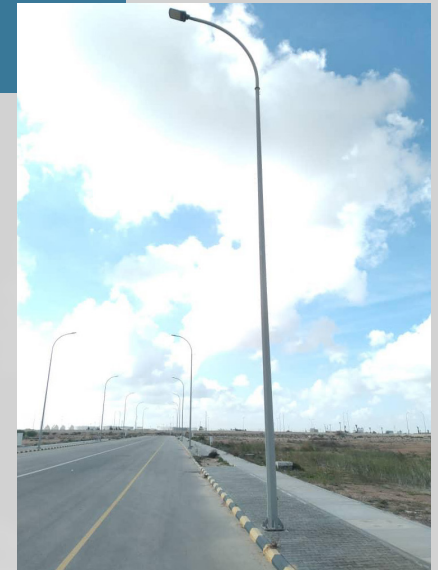
www.engineering.gulta.ly



# أعمدة انارة الطرق مضلعة، مخروطية، انبوية

## Street Lighting Poles

تنتج شركة القلعة ثلاثة تصاميم من أعمدة الانارة بأطوال مختلفة تبدأ من طول 4 م الى 12 م حسب الطلب والغرض وفق المواصفة العالمية (EN40) ومطابقة لمواصفة الشركة العامة للكهرباء من حيث التصميم والمتانة. كما توف الشركة تصاميم حسب متطلبات العميل من اشكال واحجام وغيرها. كما تنتج الشركة الاكواع الفردية والزوجية مختلفة الاطوال المكملة لعمود الانارة.



**Email**

info@gulta.ly

**Website**

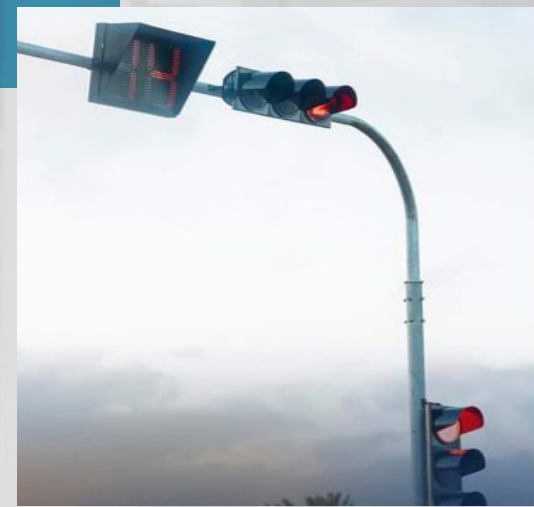
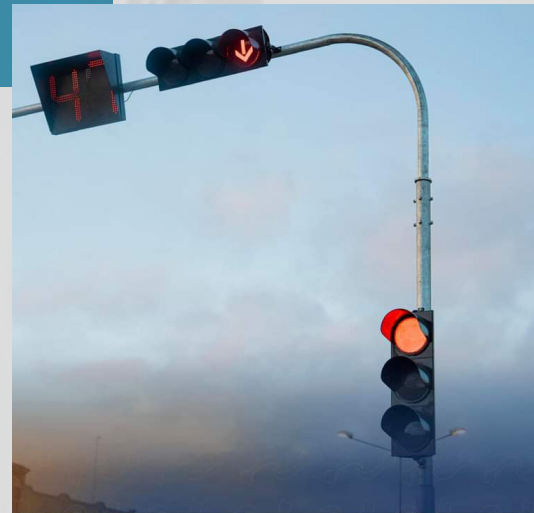
www.engineering.gulta.ly



# أعمدة إشارات المرور

## Traffic Light and Signs Pole

قامت شركة القلعة للصناعات الهندسية بتصنيع العديد من أعمدة الإشارات الضوئية في شتى ربوع ليبيا, وتوفر الشركة هذه المنتجات حسب مواصفات الزبون سواء إشارات ضوئية او إشارات المرور الخاصة بالطرق, كما تسعى الشركة دائما الى التطوير في هذا المجال وتوفير الاحتياجات اللازمة لتصنيع مختلف الأنواع المرغوبة من قبل العملاء.



### Email

info@gulta.ly

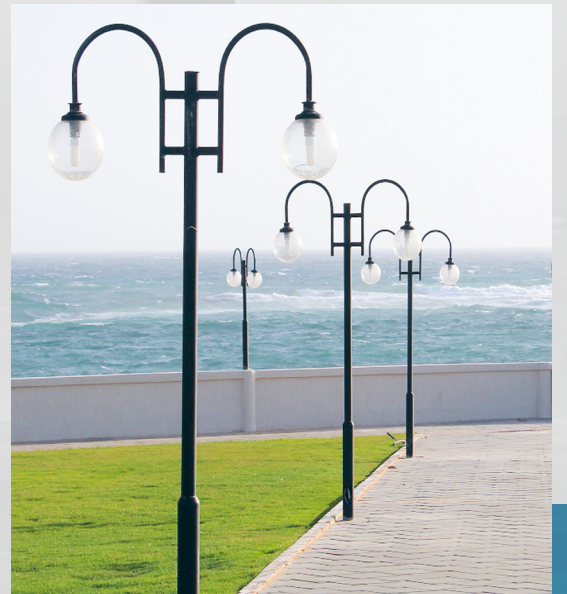
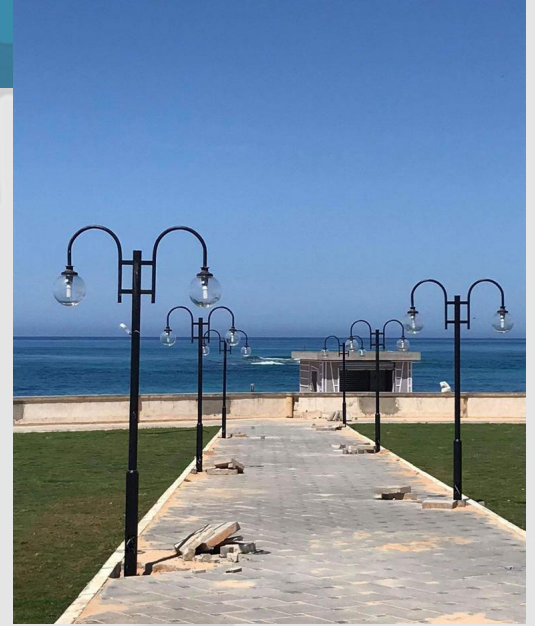
### Website

www.engineering.gulta.ly

# أعمدة إنارة الحدائق

## Land Scap lighting Poles

توفر الشركة الأعمدة الخاصة بإضاءة الحدائق و المنتجات والمصائف  
بعدة ديكورات مختلفة حيث يتم التصميم بناء على مواصفات ورغبة الزبون



**Email**

info@gulta.ly

**Website**

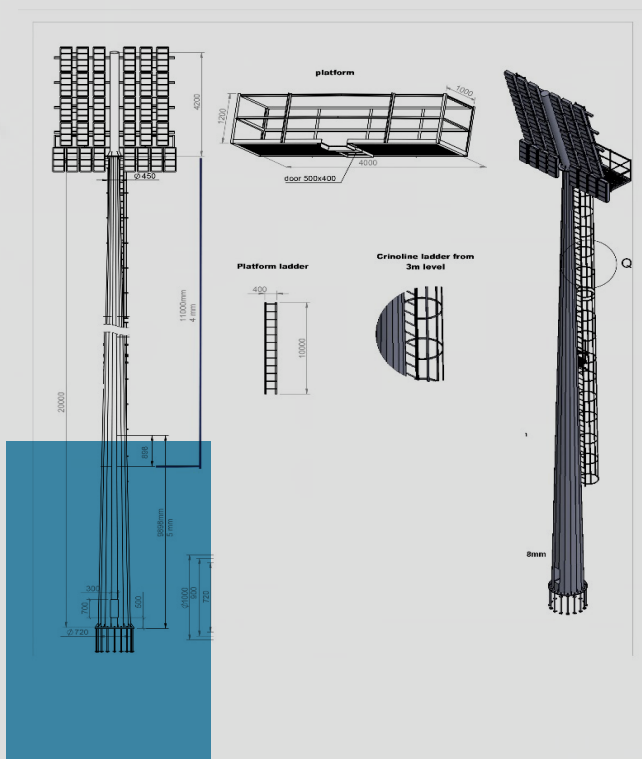
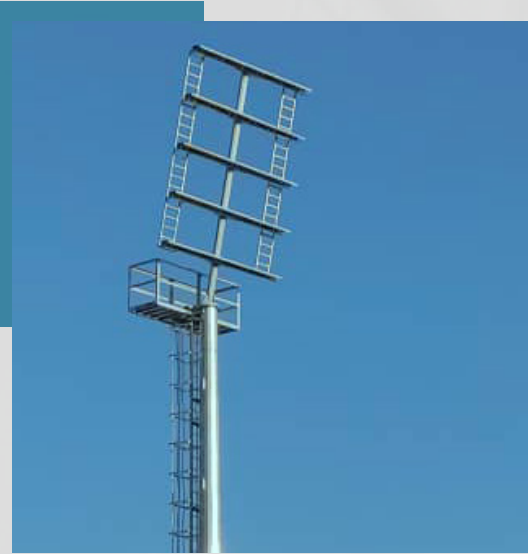
www.engineering.gulta.ly



# أعمدة انارة الملاعب

## Stadium lighting poles

يوفر مصنع الاعمدة بالشركة المزود بأحدث التقنيات حولا للتطبيقات المختلفة لانارة الملاعب بمختلف الاطوال والحمولات حسب طلب العميل, كما نركز على رغبات عملائنا قدر الإمكان من خلال دقة التصميم والتصنيع للوصول للحلول المثلى في تلبية احتياجاتهم.

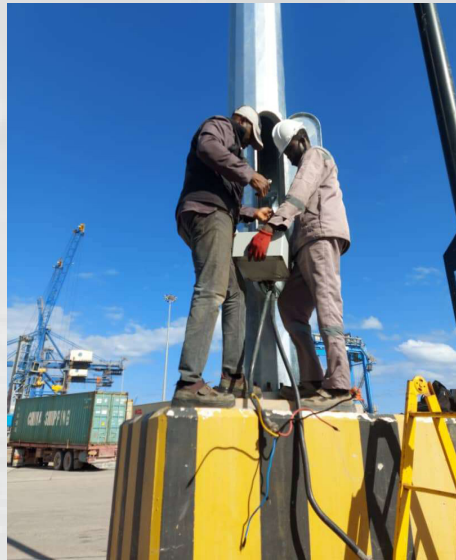
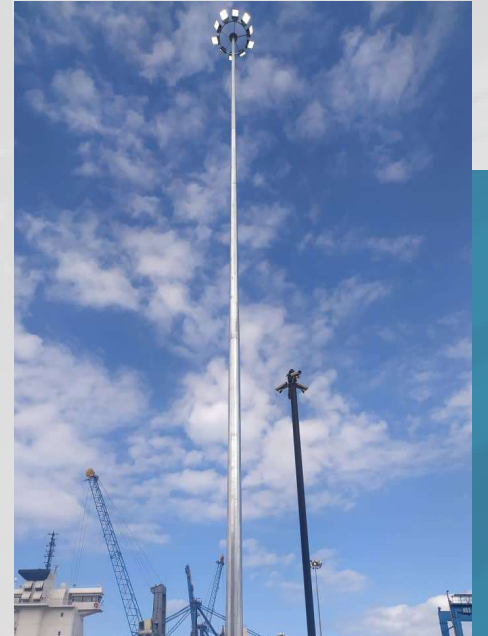




# أعمدة الصواري للانارة

## High mast pole

من منتجاتنا أعمدة الصواري ذاتية الارتكاز بارتفاع من 12 الى 30 متر حسب المواصفات العالمية (1-LRFP-LIT), باستخدام فولاذ نوع S275 عالي الجودة, وقدرته على تحمل الرياح ومختلف الظروف الجوية ويتم التصنيع وفق احتياجات الزبون والمواصفات والمعايير المطلوبة. كما توفر الشركة منظومة الرفع الآلية.



Email

info@gulta.ly

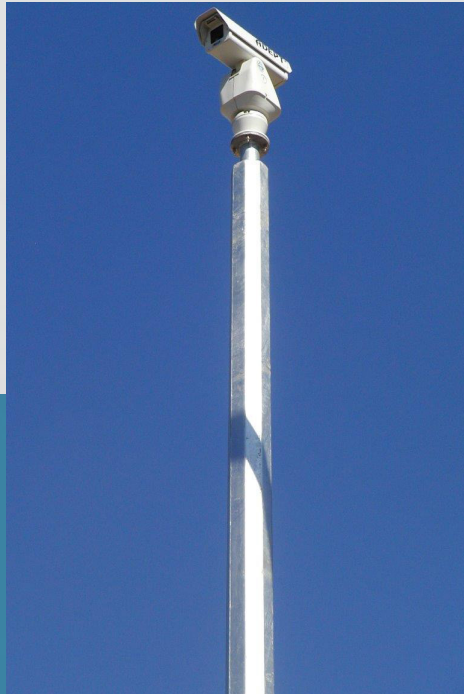
Website

www.engineering.gulta.ly

# أعمدة كاميرات المراقبة المجلفنة

## Steel Galvanized Cammera/CCTV Poles

تنتج الشركة أنواع مختلفة من أعمدة كاميرات المراقبة الانبوبي والمخروطي والمضلع حسب طلب العميل, حيث يتم تصميم العمود ومحاكاة أحمال التصميم وطرق تثبيت الكاميرات وتميرير الكوابل بما يتناسب مع نوع الكاميرات والظروف المحيطة.



**Email**

info@gulta.ly

**Website**

www.engineering.gulta.ly



# أعمدة الطاقة الشمسية وملحقاتها

## Solar poles and accessories

في مجال الطاقات الجديدة والمتجددة تسعى الشركة للاستثمار في هذا المجال حيث تنتج أعمدة الطاقة الشمسية وهياكل تثبيت الواح الطاقة الشمسية مطوية ومجلفنة مع إمكانية تثبيت كاميرات مراقبة على نفس العمود وذلك حسب مواصفات وطلب العميل .



**Email**

info@gulta.ly

**Website**

www.engineering.gulta.ly



# الأبراج TOWERS منتجات

تنتج الشركة عدة أنواع من الأبراج حسب طبيعة الاستخدام منها أبراج الاتصالات المشدودة ومستلزماتها وذاتية الارتكاز، كذلك أبراج نقل الطاقة الكهربائية لمختلف القدرات، وابرار أخرى لاي غرض حسب طلب العميل.

scan me!



**Email**  
info@gulta.ly

**Website**  
www.engineering.gulta.ly

# برج ذاتي الارتكاز

## SELF-SUPPORT TOWER



تنتج الشركة أبراج ذاتية الارتكاز من القطاعات الدائرية المفرغة او قطاعات زوايا الفولاذ مصمم للاحمال العالية من معدات الاتصالات وكذلك سرعة الرياح العالية التي تصل الى 45 م/ث.

### Email

info@gulta.ly

### Website

www.engineering.gulta.ly



# أبراج ومستلزمات توزيع الطاقة الكهربائية

## POWER ELECTRICITY TOWERS AND ACCESSORIES

تنتج الشركة أبراج نقل الطاقة الكهربائية للجهد العالي والمتوسط (60 ك ف, 30 ك ف,.....) و مستلزمات المحطات الهوائية مثل المنسلي و البتريلي. تتم تصنيع هذه المنتجات وفقا لمواصفات الشركة العامة للكهرباء بدولة ليبيا.





# Safety Fens سياج الحماية

## منتجات

تنتج الشركة اسيجة الحماية والأمان متكاملة ببوابة الدخول والخروج وتقدم العديد من التصاميم لهذا المنتج حسب طلب العميل والغرض من الاستخدام.



**Email**

info@gulta.ly

**Website**

www.engineering.gulta.ly

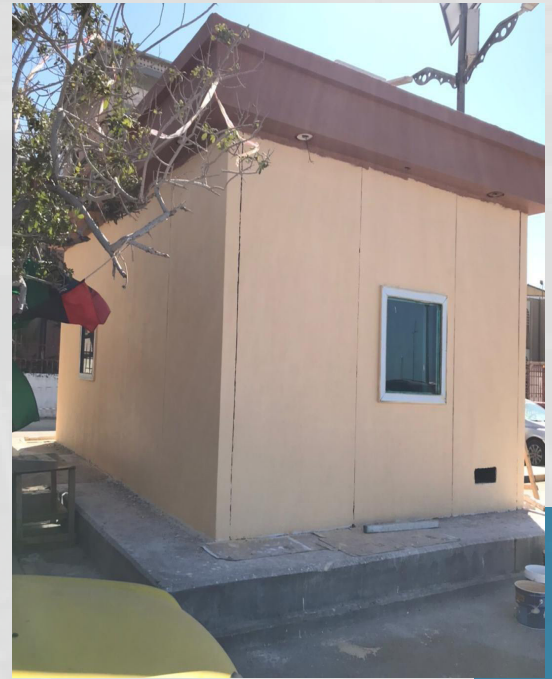


# غرف الامن مسبقة الصب

## Precast Security Rooms

### منتجات

توفر الشركة مجموعة من غرف الامن والحماية متكاملة (حجرة - مطبخ - حمام) مجهزة بنوافذ ضد الرصاص، وبأحجام ومواصفات حسب طلب العميل.



#### Email

info@gulta.ly

#### Website

www.engineering.gulta.ly

# الفوارغ والانابيب

Tubes & Piep

منتجات

تعتبر شركتنا أولى الشركات المحلية القائمة بتصنيع الفوارغ والانابيب على الصعيد المحلي. تتميز منتجاتنا في هذا المجال بالجودة العالية نسبة الي مطابقتها للمواصفات المحددة لهذه المنتجات. تصنع الفوارغ والانابيب وفقا للمواصفات الأوروبية وتكون مشكلة على البارد وملحومة بطريقة (ERW).

## Email

info@gulta.ly

## Website

www.engineering.gulta.ly



# الفوارغ الدائرية والانايب

## Tubes&pipes

### مواصفات الإنتاج:

يتم إنتاج الفوارغ من النوع الدائري وفقا لعدد من المواصفات حسب الاستخدام، وهي:

**المواصفات:** 10219-2 BSEN

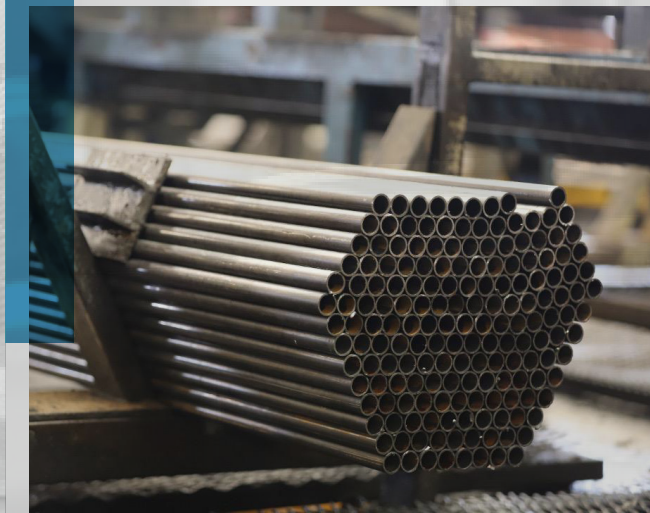
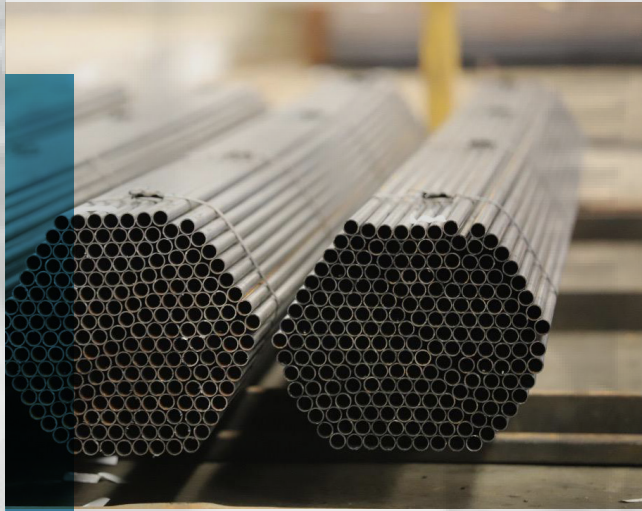
**نطاق الإنتاج:** من قطر 10 مم الى قطر 168 مم

**السّمك:** من 0.8 مم الى 6 مم

**الطول:** من 3 م الى 12 م حسب طلب العميل (الطول القياسي 6 م).

**نوع الخام:** S235 & S275

كم يمكن إنتاج اشكال أخرى من هذه الفوارغ مثل الشكل (D) والشكل البيضاوي (OVAL).



scan me!



**Email**

info@gulta.ly

**Website**

www.engineering.gulta.ly

## فارغ نوع مربع :(Hollow Square Section)



**المواصفات:** 10219-2 BS EN

**نطاق الإنتاج:** من قطر 15 مم \* 15 مم الى 120 مم \* 120 مم

**السبك:** من 0.8 مم الى 6 مم

**الطول:** من 3 م الى 12 م حسب طلب العميل  
(الطول القياسي 6 م).

**نوع الخام:** S235 & S275

## فارغ نوع مستطيل section Hollow rectangular



**المواصفات:** 10219-2 BS EN

**نطاق الإنتاج:** من 20 \* 40 مم الى 120 \* 120 مم

120 مم

**السبك:** من 0.8 مم الى 6 مم

**الطول:** من 3 م الى 12 م حسب طلب العميل  
(الطول القياسي 6 م).

**نوع الخام:** S235 & S275

**Email**

info@gulta.ly

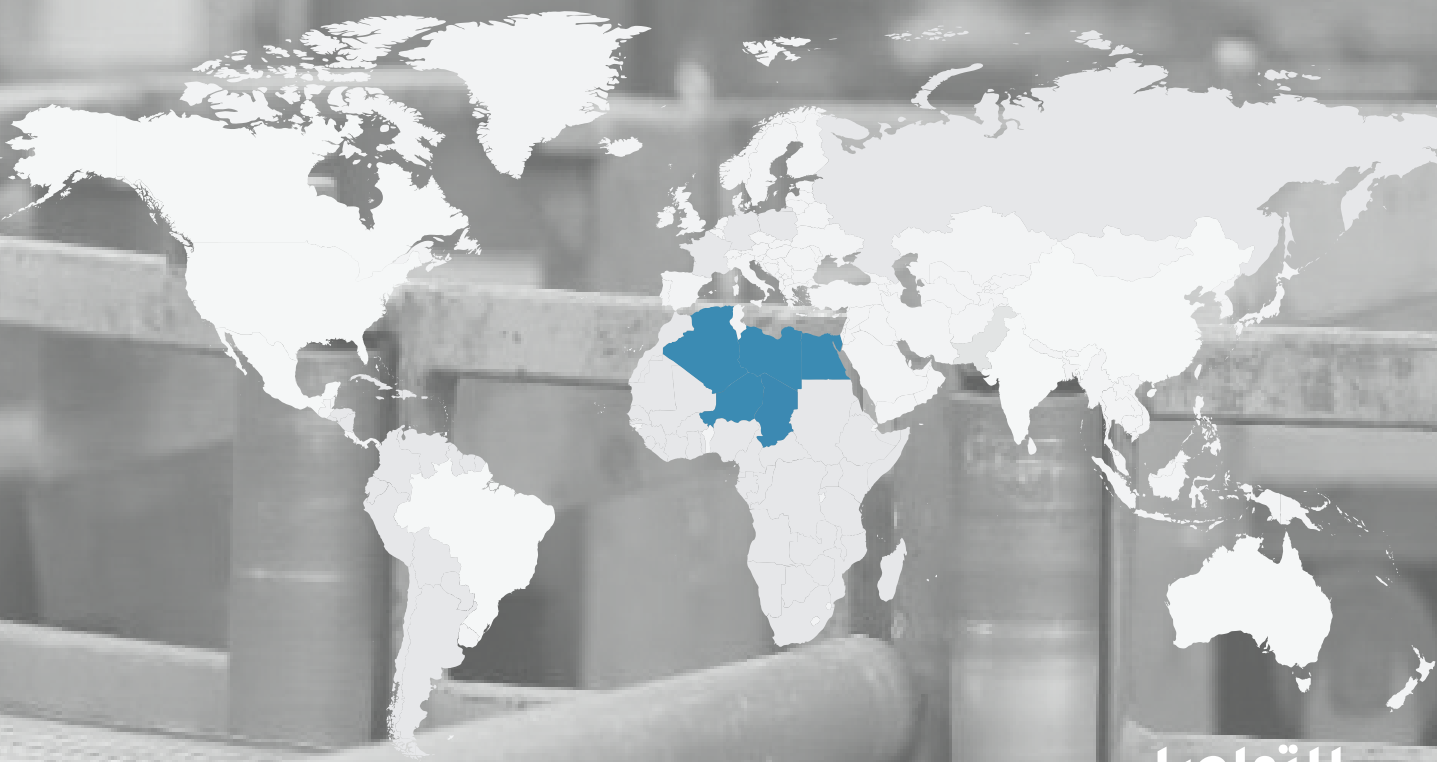
**Website**

www.engineering.gulta.ly



# نقوم بتصدير منتجاتنا للدول المجاورة

منتجات عالية الجودة مصنوعة  
بواسطة آلات عالية التقنية



للتواصل

CONTACT

scan me!



00218912124037  
00218913123946  
email:sales@gulta.ly

مصراة-P.O.Box  
email:info@gulta.ly

المنطقة الصناعية - طريق النقل الثقيل 3 كم مصراة - ليبيا  
مركز مبيعات طرابلس - طريق السواني مقابل شارع المنزلية  
مركز مبيعات سرت - طريق حي ال 700



# GULTA ENGINEERING INDUSTRIES.CO.LTD

16 YEARS OF EXPERIENCE

scan me!



## CONTACT

00218912124037  
00218913123946  
email:sales@gulta.ly

[www.engineering.gulta.ly](http://www.engineering.gulta.ly)

مصراتة-P.O.Box  
email:info@gulta.ly

المنطقة الصناعية - طريق النقل الثقيل 3  
كم مصراتة - ليبيا  
مركز مبيعات طرابلس - طريق السواني  
مقابل شارع المنزلية

مركز مبيعات سرت  
00218923034037

مركز مبيعات سرت - طريق حي ال 700